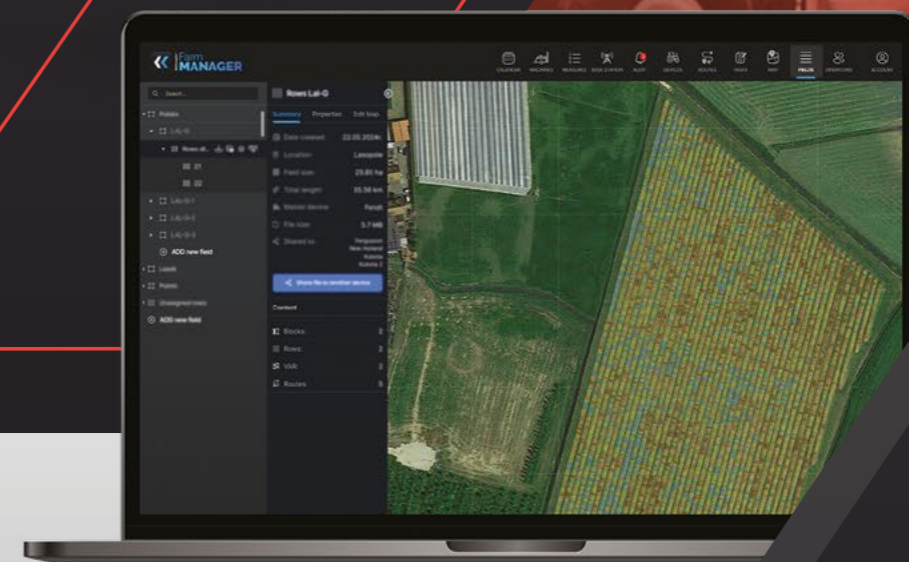


GOtrack[®]
REMOTE CONTROL

-  Lechanice 65 | 05-660 Warka | Polska
-  +48 533 001 411 | +48 48 332 00 19
-  sales@gotrack.pl
-  gotrack.pl
-  GoTrackPoland

GOtrack **eSpray** **PWM System** zmiennego wydatku



Poznaj **TECHNOLOGIĘ PRECYZYJNEGO OPRYSKIWANIA** dla **SADÓW**

Wyobraź sobie świat, w którym każde drzewo w Twoim sadzie jest traktowane indywidualnie i precyzyjnie według jego unikalnych potrzeb. Dzięki naszemu innowacyjnemu systemowi oprysków PWM (modulacji szerokości impulsów) ta wizja staje się rzeczywistością. Nasza technologia umożliwia automatyczne dostosowanie dawki aplikacji do potrzeb każdego drzewa, z możliwością różnicowania oprysku pomiędzy dolną, środkową i górną częścią każdego drzewa.

Pożegnaj się z marnotrawnym opryskiwaniem młodszych i niższych drzew. Nasz system pozwala zoptymalizować dawkę oprysku w zależności od gęstości kwiatów na każdym drzewie, zapewniając odpowiednią ilość środka ochrony roślin dokładnie tam, gdzie jest to potrzebne.

To dopiero początek tego, co idealna kontrola oprysku może zaoferować Twojemu sadownictwu. Dzięki naszym zaawansowanym rozwiązaniom opryskowym możesz uzyskać idealny rozmiar i jakość owoców oraz maksymalizować plon z każdego drzewa. Jesteśmy tutaj, aby dostarczyć Ci nowoczesne narzędzia niezbędne do podniesienia wydajności i jakości Twojego sadu.

Odkryj **PRZYSZŁOŚĆ ZARZĄDZANIA SADEM** dzięki **TECHNOLOGII PRECYZYJNEGO OPRYSKIWANIA** – zmień sposób uprawy, drzewo po drzewie

ZDEFINIUJ **PROFIL DRZEWA**

Zoptymalizuj precyzję oprysku, tworząc spersonalizowany profil drzewa. **Funkcja ta umożliwia dostosowanie dawki aplikacji w poszczególnych częściach drzewa, aby precyzyjnie spełniała określone wymagania.**

Na przykład, można skonfigurować system tak, aby górna część drzewa nie była opryskiwana, środkowa część była pokryta w pełni, a dolna otrzymała minimalną ilość środka ochrony. Takie podejście pozwala na zminimalizowanie zużycia produktów ochrony roślin oraz wspiera zdrowy rozwój owoców."

PRECYZYJNE OPRYSKIWANIE z wykorzystaniem **MAP ZADAŃ**

Uwolnij potencjał wysokorozdzielczych map zadań dzięki naszej innowacyjnej technologii opryskiwania PWM (Modulacja Szerokości Impulsu), oferującej niezrównaną precyzję w zarządzaniu sadownictwem. Mapy zadań stanowią podstawę dla zmiennej dawki oprysków, wykorzystując obrazy zarejestrowane przez drony, kamery, satelity lub inne zaawansowane technologie.

Dzięki integracji z technologią GPS, nasz system precyzyjnie określa miejsca, w których należy zastosować środki w Twoim sadzie. Każda dysza może być indywidualnie dostosowana do konkretnych potrzeb, takich jak przerezanie, rozróżnianie między niskimi a wysokimi drzewami, czy adaptacja do różnic w gęstości owoców i masie liści. Taki poziom precyzji zapewnia optymalne wykorzystanie zasobów, co prowadzi do poprawy jakości owoców oraz ogólnej efektywności sadu.

Doświadcz korzyści płynących z inteligentnego zarządzania zasobami i podnieś jakość swoich plonów dzięki precyzyjnemu opryskiwaniu, kierowanemu przez mapy zadań.



vs.

KONWENCJONALNE METODY

Modularny system GOtrack eSpray PWM oferuje precyzyjne i przyjazne dla użytkownika rozwiązania do opryskiwania, które można dostosować do każdego rodzaju opryskiwacza. Centralnym elementem systemu PWM jest zapewnienie doskonałej jakości oprysku.

Nie musisz już martwić się o zmiany prędkości czy kierunku jazdy. System automatycznie dostosowuje się do prędkości jazdy, co sprawia, że prędkość nie jest już powiązana z ciśnieniem.

Niezależnie od tego, czy jedziesz z prędkością 3 km/h, 6 km/h, czy 9 km/h, dawka aplikacji pozostaje stała, a wielkość kropli jest taka sama. Kontrola wielkości kropli oznacza redukcję znośności oprysku. Ciesz się płynną pracą!

Aplikacja nie musi być średnią dawką – może być precyzyjna i dokładna.

Dzięki mapom zadań, systemom kamer w czasie rzeczywistym lub profilom drzew, sadownicy mogą zidentyfikować każde drzewo i jego kwiaty, rozróżniając dolne, środkowe i górne części drzewa, a nawet obszary bez drzew.

Umożliwiamy precyzyjne i celowe zastosowanie zasobów, co prowadzi do zdrowszych drzew i optymalnych plonów.

Pierwszy etap każdego przejazdu opryskiwacza, znany jako ruszanie, często powoduje powstawanie wąskich gardeł, co prowadzi do niestabilnego ciśnienia i nierównego dozowania oprysku na drzewa. Skutkuje to brakiem wygody użytkownika oraz nierównym traktowaniem sadu.

Tradycyjne systemy stosują z góry ustaloną średnią dawkę oprysku na hektar. W rezultacie każde drzewo i każda część drzewa otrzymuje taką samą dawkę.

Takie podejście skutkuje nadmiernym opryskiem większości drzew w Twoim sadzie, prowadząc do niepotrzebnego zużycia zasobów i utrudniając wzrost najważniejszych owoców.

